

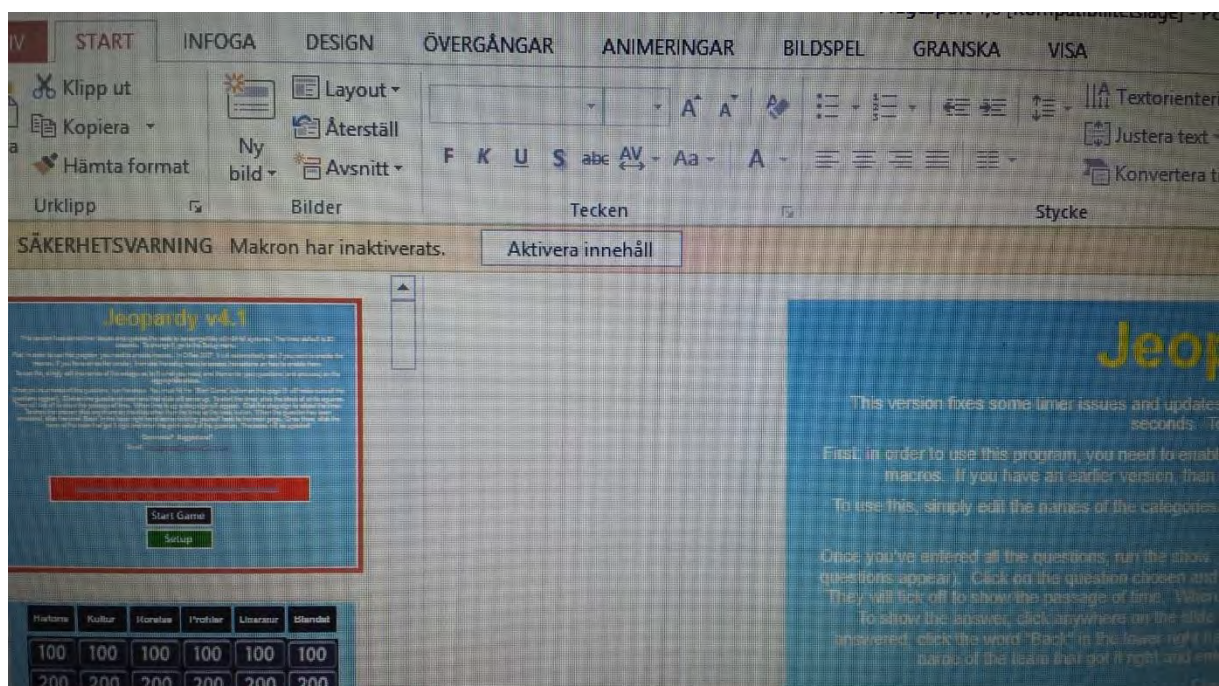


Hej!

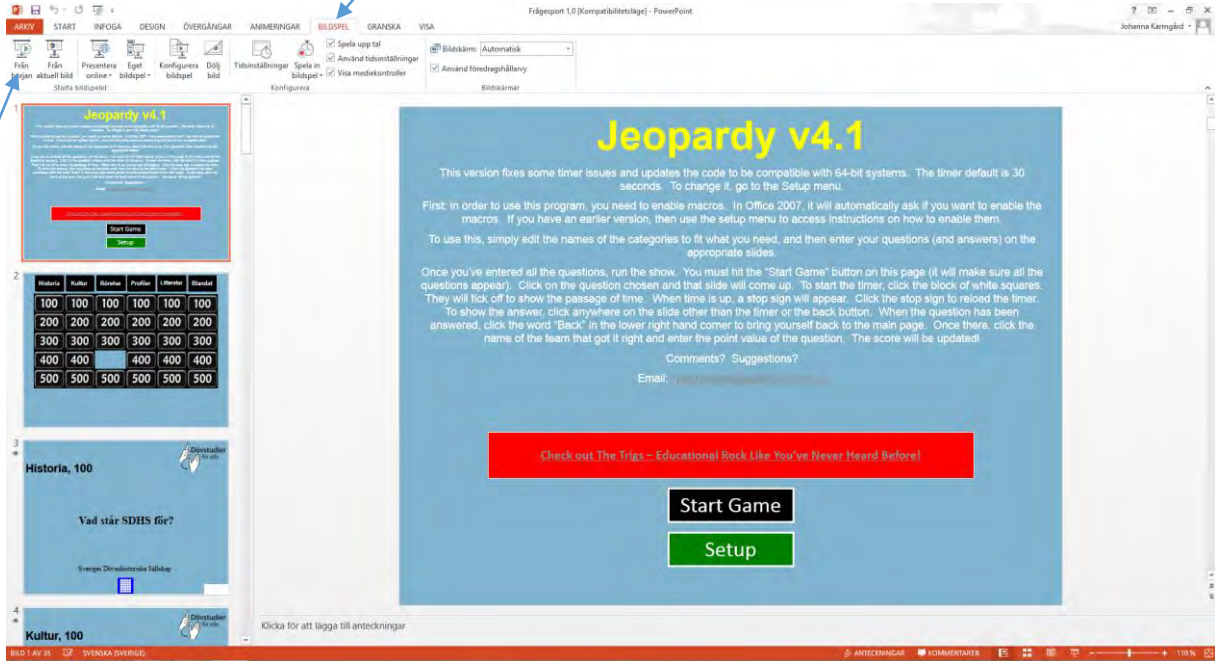
Vi hoppas att ni tycker att det här är både roligt och kunskapsberikande.

Här kommer en liten lathund hur man använder programmet. Tyvärr fungerar det bara i PC datorer.

Då ni öppnar programmet i Power Point så kommer det en säkerhetsvarning. Klicka på rutan "Aktivera innehåll" eftersom programmet måste ha Makron aktiverad för att kunna fungera.



Då ni har aktiverat Makron, kan ni klicka direkt på bildspel och rutan "Från början"



Jeopardy v4.1

This version fixes some timer issues and updates the code to be compatible with 64-bit systems. The timer default is 30 seconds. To change it, go to the Setup menu.

First, in order to use this program, you need to enable macros. In Office 2007, it will automatically ask if you want to enable the macros. If you have an earlier version, then use the setup menu to access instructions on how to enable them.

To use this, simply edit the names of the categories to fit what you need, and then enter your questions (and answers) on the appropriate slides.

Once you've entered all the questions, run the show. You must hit the "Start Game" button on this page (it will make sure all the questions appear). Click on the question chosen and that slide will come up. To start the timer, click the block of white squares. They will tick off to show the passage of time. When time is up, a stop sign will appear. Click the stop sign to reload the timer.

To show the answer, click anywhere on the slide other than the timer or the back button. When the question has been answered, click the word "Back" in the lower right hand corner to bring yourself back to the main page. Once there, click the name of the team that got it right and enter the point value of the question. The score will be updated!

Comments? Suggestions?

Email: van.mayers@audler.k12.mi.us

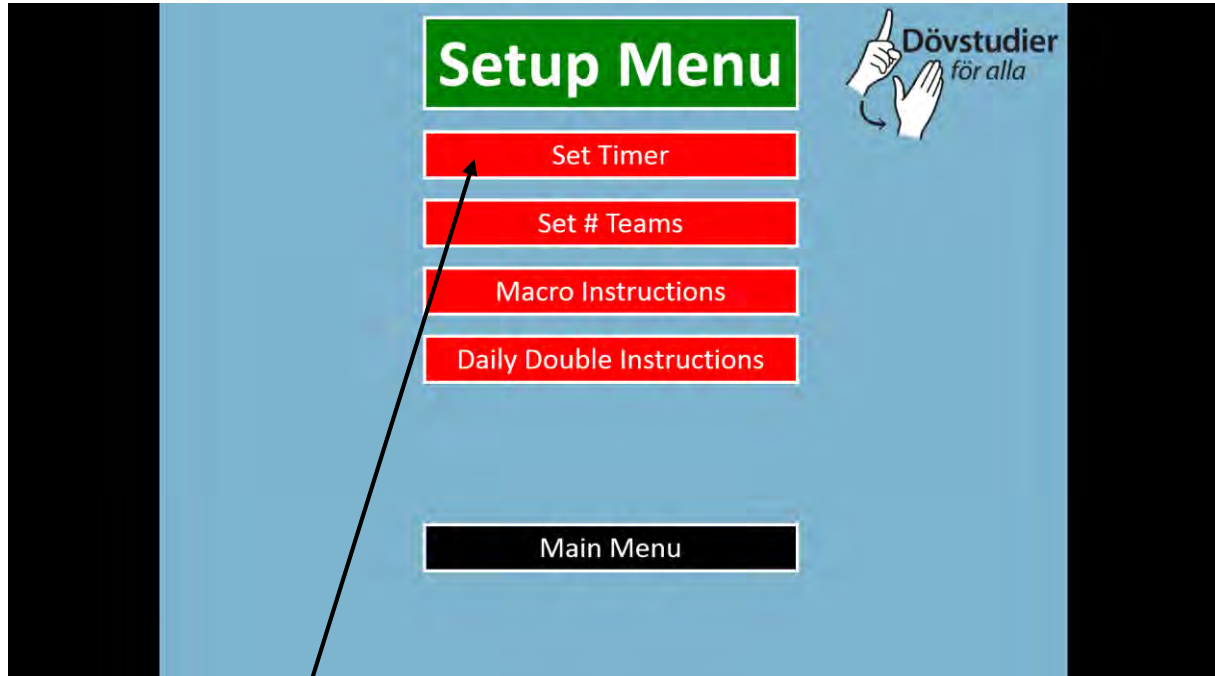
[Check out The Trigs – Educational Rock Like You've Never Heard Before!](#)

Start Game

Setup

Nu är ni inne i bildspelet och kan välja om ni vill starta direkt; då klickar ni på svarta rutan "Start Game".

Om vill ni ändra svarstiden i spelet så ska ni klicka på gröna "Setup"



Ni kan välja tid, 30 sek, 45 sek eller 60 sek och det gör ni genom att klicka på "Set Timer".

OBSERVERA! Set # Teams fungerar inte.

Därefter klickar ni på svarta "Main Menu" för att komma till starten, och klicka sen på "Start Game"



Då kommer ni till det här:



Nu är det bara att köra igång. Välj ämne och poäng. T.ex. om ni väljer Kultur 200, då ska ni klicka på den rutan. Då kommer ni till det här:



Den blå rutan med vita små rutor visar tiden. Laget ska skriva ner svaret inom tiden (30-60 sek). Då ordet TIME visas i rött, har tiden gått ut.



Svaret får ni fram genom att trycka på mellanslagstangenten.

För att komma tillbaka till huvudmenyn klickar ni på den vita rutan, och sen väljer ni nytt område och poäng.

Om ni undrar över något eller har frågor, maila till dovstudier@sdr.org.

Lycka till!